

An aerial night view of a city, likely Bangkok, showing a wide river and a dense urban landscape. A yellow rectangular box is overlaid on the image, containing Thai text. The city lights are reflected on the water, and a bridge is visible in the distance.

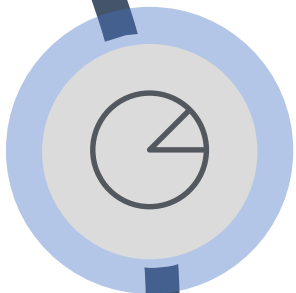
โครงการพัฒนาแหล่งท่องเที่ยวท่าเรือท่าจีน



TABLE OF CONTENTS



01 - ความเป็นมา



02 - สถานที่ตั้งโครงการ



03 - ทัศนียภาพ



04 - ตลาดอาหารทะเลแบบใหม่

05 - อาหารและภัตตาคาร



06 - ทำจอดเรือ



07 - ผลประโยชน์ที่คาด



08 - ขั้นตอนต่อไป



ความเป็นมา



ความเป็นมา

- โครงการนี้กำเนิดจากโครงการงบ 100,000 ล้านบาท (“งบตกใจ”) ที่ท่านนายกรัฐมนตรีประกาศเมื่อวันที่ 3 ธันวาคม 2559
 - นโยบายของงบก้อนนี้ต้องการโครงการที่พร้อมก่อสร้างทันทีและแล้วเสร็จภายใน 1 ปี
 - โครงการพัฒนาแหล่งท่องเที่ยวท่าเรือท่าจีนถือว่าเป็น Mega Project ที่ยังไม่พร้อมดำเนินการและไม่สามารถเข้าร่วมได้
- ทางหอการค้ามีความเห็นว่าโครงการนี้จะมีประโยชน์ต่อจังหวัดสมุทรสาครอย่างมากในระยะยาว
- จึงได้นำโครงการนี้เข้า กกร เพื่อขอความคิดเห็นและแนวทางในการเริ่มดำเนินการอย่างเป็นทางการ



เอเชียทีค

- เป็นจุดเด่นจุดหนึ่งของกรุงเทพที่นักท่องเที่ยวต่างชาติมีความประสงค์ที่จะไปเที่ยวแทบทุกคน
- นักท่องเที่ยวปัจจุบัน 12 ล้านคนต่อปี
- เป้าหมายปี 2560 เพิ่มขึ้นเป็น 24 ล้านคน ภายใน 2 ปี
- รายได้ค่าเช่าปัจจุบัน 500 ล้านบาทต่อปี
- <http://www.brandbuffet.in.th/2016/09/10-things-asiatique/>



Porto Chino

- ปัจจุบันมีผู้ใช้บริการปีละประมาณ 3.6 ล้านคน
- นับได้ว่าเป็นห้างสรรพสินค้าชั้น premium ที่แรกของมหาชัย
- ทุกวันนี้เป็นสถานที่นัดคุย นัดประชุม นัดรับประทานอาหาร และอื่นๆอีกมากมาย



ยอดพิมาน Riverwalk

- ริมน้ำเจ้าพระยา
- จุดเด่น: งานออกแบบสไตล์โบราณ และ ตลาดดอกไม้ยอดพิมาน
- 52 ร้านค้า





สถานที่ตั้งโครงการ

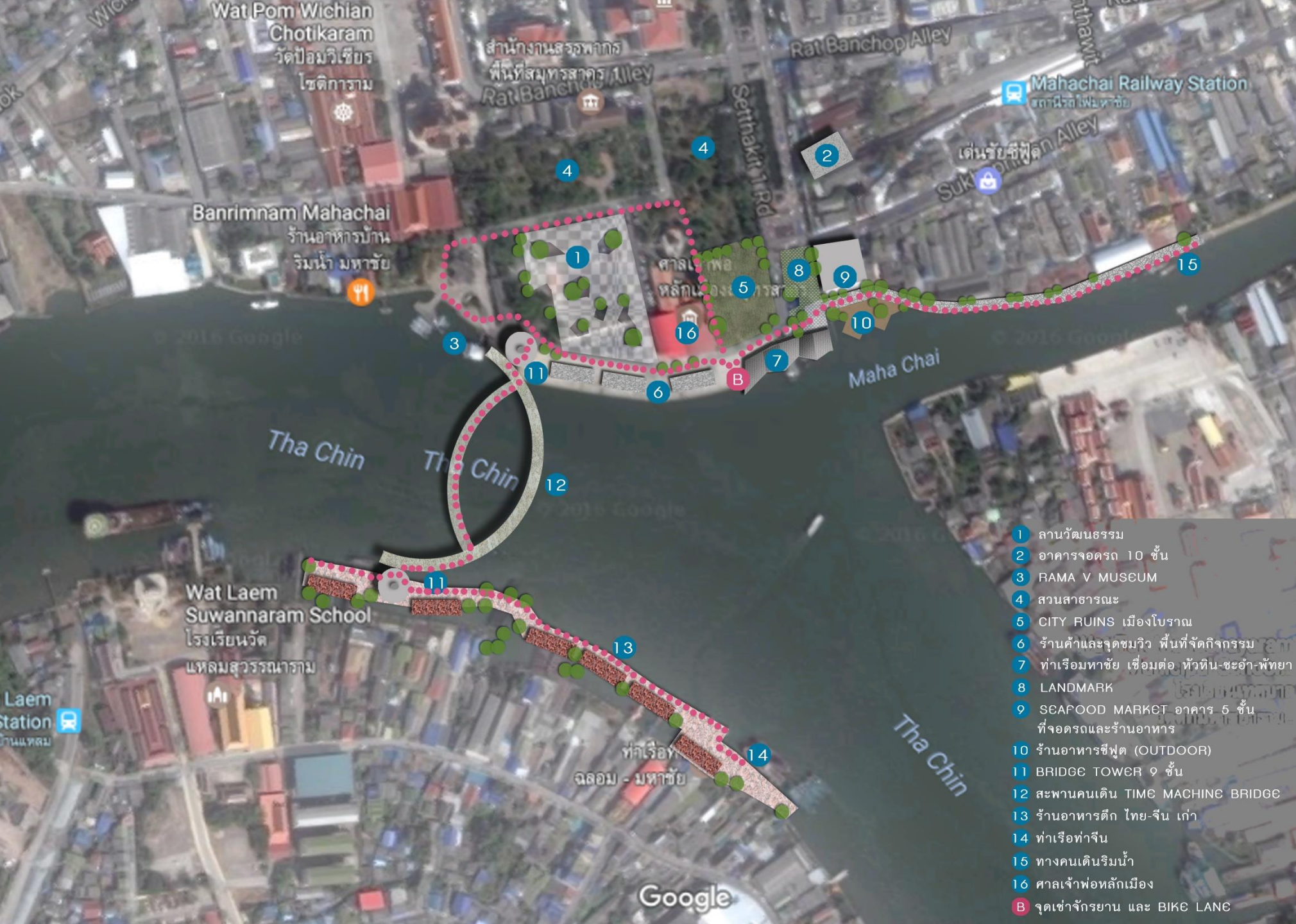
สถานที่ตั้งโครงการ

- ท่าเรือมหาชัย / ท่าฉลอม
- จุดเด่น
 - จุดศูนย์กลางของประเทศไทย
 - ใจกลางเมืองสมุทรสาคร
 - พร้อมไปด้วย
 - ประวัติศาสตร์
 - ศาสนา
 - ภูมิทัศน์ที่ที่เป็นเอกลักษณ์

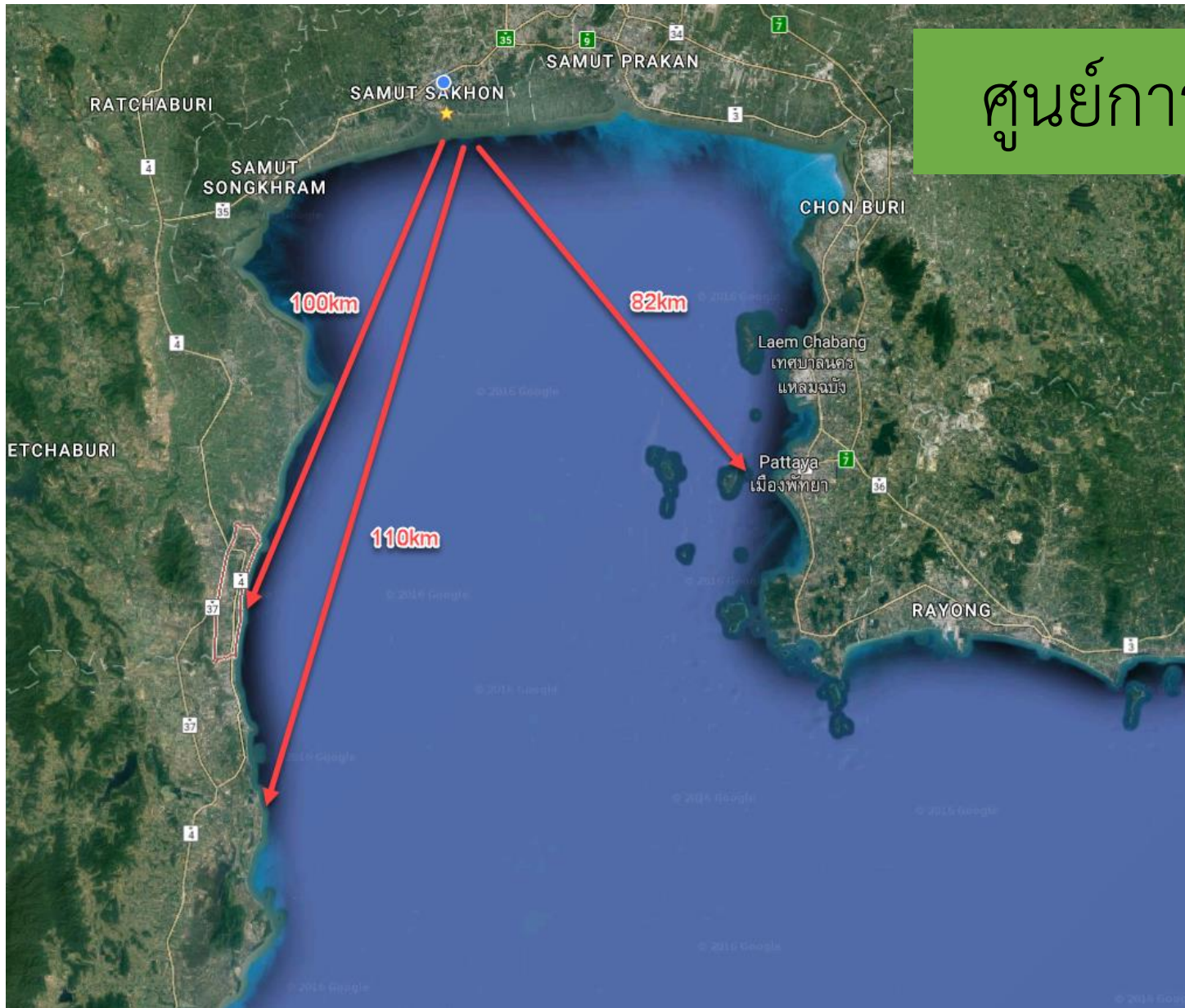


แผนแม่บท

- สถานที่ท่องเที่ยว 16 แห่ง
- ร้านอาหารและร้านค้า premium มากกว่า 100 ร้าน
- เดินทางสะดวก



ศูนย์การท่องเที่ยวนาทะเลภาคกลาง



- ท่าเรือสามารถเชื่อมต่อกับจุดท่องเที่ยวหลักของเมืองไทย
- เป็นอีกทางเลือกในการท่องเที่ยว
- ลดปัญหาการติดช่วงวันหยุดยาวและเทศกาล

จุดเด่นของโครงการ

- สถานที่ท่องเที่ยว
 - พิพิธภัณฑ์รัชกาลที่ 5
 - ทางรถไฟมหาชัย
 - เมืองโบราณ
 - สะพานย้อนยุค ท่าฉลอม-มหาชัย
 - จุดที่เก็บภาพที่ระลึก
- สถานที่ศาสนา
 - ศาลเจ้าพ่อหลักเมือง
 - วัดป้อม วัดใหม่ วัดตึก
 - ดนตรี
 - กิจกรรมต่างๆ
- สถานที่เพื่อสุขภาพ
 - ถนนคนเดิน
 - ทางสำหรับการปั่นจักรยาน
 - สวนออกกำลังกาย (จัดใหม่)
- สถานที่อำนวยความสะดวก
 - พื้นที่จัดกิจกรรม
 - อาคารจอดรถ 10 ชั้น
 - ศูนย์บริการนักท่องเที่ยว
- บ้านเทিং
 - ชิงช้าสวรรค์
 - กระเช้าลอยฟ้าข้ามแม่น้ำท่าจีน
 - ดนตรี เกมส์ การแสดง
- ร้านอาหาร & ร้านค้า
 - มีการตกแต่งร้านอาหารโดยรอบให้เข้ากับทะเล
 - มีภัตตาคารบนเรือ
 - ร้านอาหารแบบ street food
 - ตลาดอาหารทะเล (premium)
 - ร้านของขวัญ ร้านของฝาก
- ทำจอดเรือ + คลับเฮ้าส์
 - สามารถเดินทางโดยใช้เรือไปสู่จุดปลายทางอื่นๆ ได้ เช่น หัวหิน ชะอำ หรือ พัทยา
 - การท่องเที่ยวเชิงอนุรักษ์
 - นั่งเรือออกไปเที่ยวคาสิโน

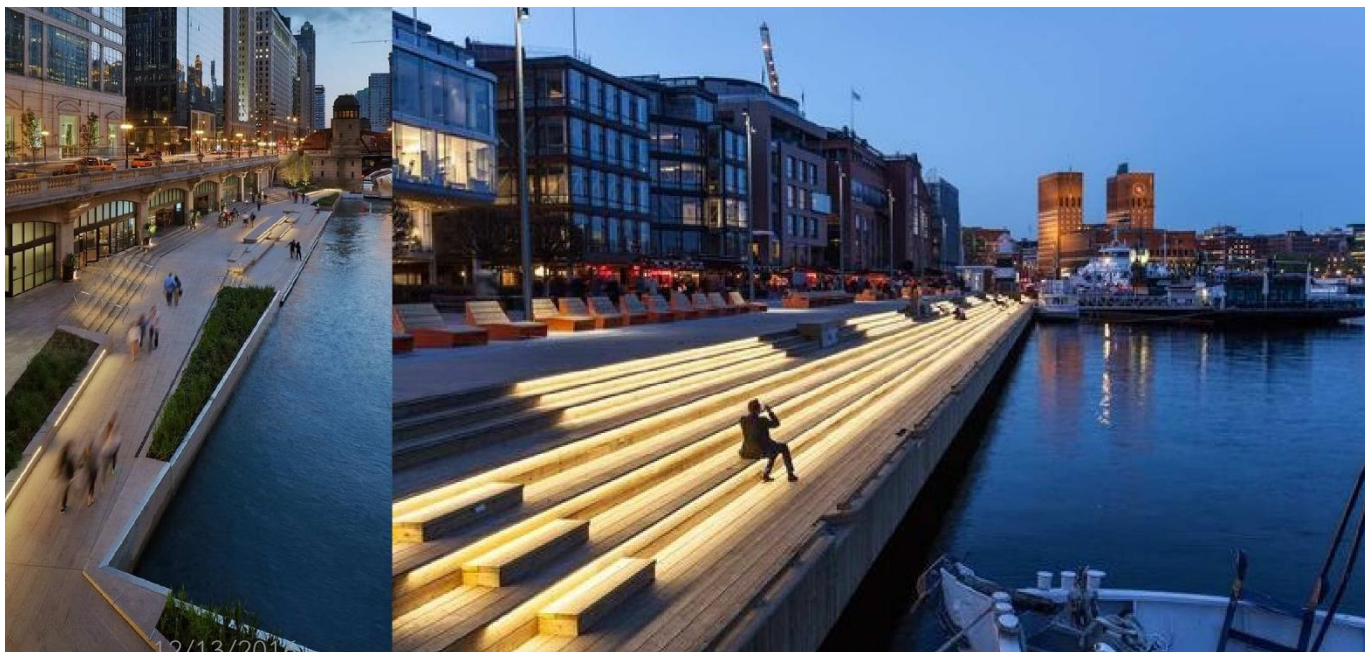
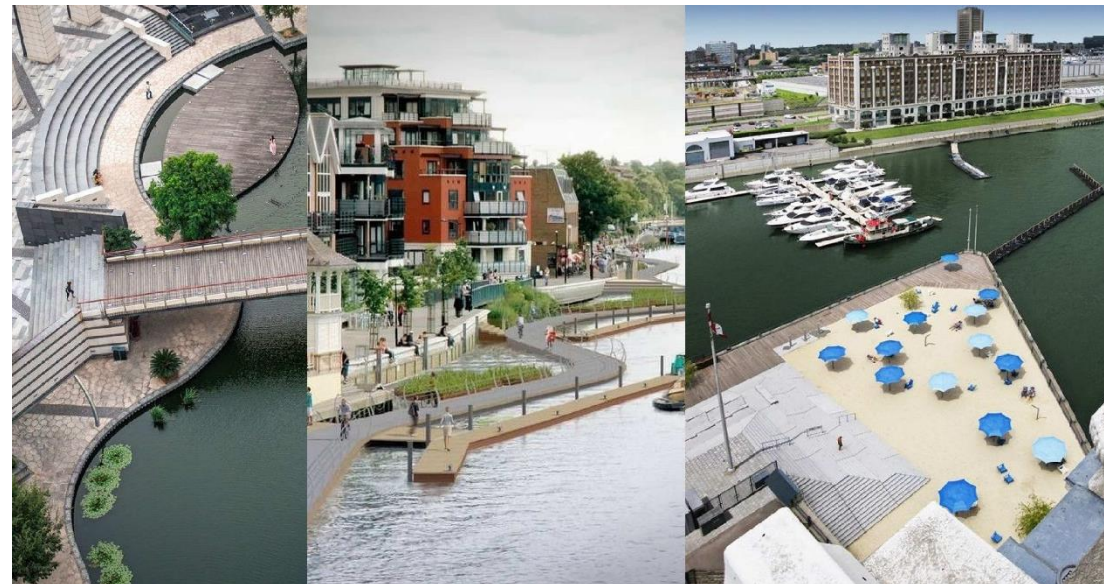


ทัศนียภาพ















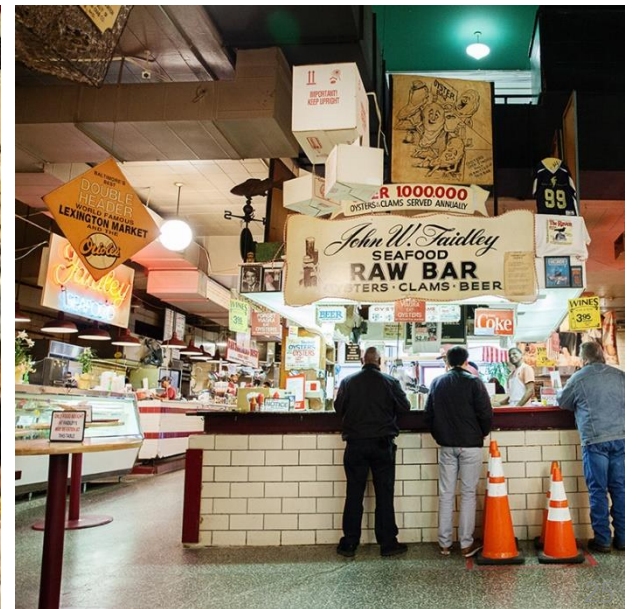




ตลาดอาหารทะเลแบบทันสมัย









อาหารและภัตตาคาร







12/13/2016



29



ทำจอดเรือ





คลับเฮ้าส์ บริเวณท่าจอดเรือ

ผลประโยชน์ที่คาด



ผลประโยชน์ที่คาด

- ด้านเศรษฐกิจ
 - นักท่องเที่ยว ไทย จีน ฝรั่ง รวมปีละไม่น้อยกว่า 6 ล้านคน (วันละ 16,500 คน)
 - การบริโภคโดยรวม 1,000 บาทต่อคน
 - ยอดขายรวม 6,000 ล้านบาท ต่อปี
 - GDP ของจังหวัดสมุทรสาครปี 2557 = 335,602 ล้านบาท
 - โครงการนี้สามารถเพิ่ม GDP ของจังหวัดได้ถึง 1.8%
 - พื้นฟูเศรษฐกิจฝั่งท่าฉลอม
- ด้านภาพคนจังหวัด
 - ส่งเสริมให้สมุทรสาครเป็นเมืองทะเล
 - ส่งผลกระทบเชิงบวกให้กับอุตสาหกรรมผลิตอาหารทั้งหมด
 - เพิ่มความเจริญโดยรวม
- ด้านการพัฒนาอย่างต่อเนื่อง
 - ดึงดูดให้คนมาอยู่ที่สมุทรสาครมากขึ้น
 - ดึงดูดงบประมาณเข้าจังหวัดมากขึ้น
 - เป็นแม่แบบหรือตัวอย่างแนวทางการพัฒนาจังหวัดอย่างยั่งยืน

ขั้นตอนต่อไป

ขั้นตอนต่อไป



- หน่วยงานที่เกี่ยวข้อง?
- แหล่งที่มาของงบประมาณ?
 - การประเมินความเป็นไปได้
 - ออกแบบโครงการ
 - ประชาคม ประชาวิจารณ์
 - EIA
- แนวทางการปฏิบัติ?
 - การขอความสนับสนุนจากหน่วยงานราชการ
 - การขออนุญาตจากหน่วยงานราชการต่างๆ
- ความคิดแนวทางอื่นๆ?

T **HANK**

Y **OU!**